

WS200VICM/WS210VICM

Антивандалные IP-подстанции и терминалы экстренного вызова со встроенной камерой



Интерком видео решение для критически важных приложений безопасности

Терминалы этой серии разработаны как антивандалные подстанции (серия WS 200V I CM) и терминалы экстренного вызова (серия WS 210V I CM) и идеально подходят для зон с высокими требованиями по безопасности. Специальные технологии позволяют получить отличное качество звука независимо от уровня фонового шума. Ударопрочная передняя панель из нержавеющей стали толщиной 3 мм со специальными винтами защищает от вандализма. Прочный корпус обеспечивает полную защиту от воды, грязи и пыли. Кнопка может быть предназначена определенному номеру, а поле для надписи может быть заполнено индивидуально. Красная кнопка экстренного вызова серии WS 210V I CM хорошо заметна даже на расстоянии и быстро активируется в экстренных ситуациях.

Серия WS 200V I CM включает два различных типа IP-подстанций с одним или тремя программируемыми кнопками прямого набора с подсветкой (WS 201V I CM, WS 203V I CM).

Серия WS 210V I CM включает два различных вида IP-терминалов экстренного вызова. Для терминала WS211VICM доступна одна программируемая кнопка экстренного вызова с подсветкой. Терминал WS212VICM оснащен дополнительной программируемой кнопкой прямого набора с подсветкой с полем для надписи.

Функции и особенности

- Интерком терминал со встроенной гибридной цветной камерой (может использоваться как IP-камера или аналоговая камера)
- Подсвечиваемые кнопки прямого вызова и специальные поля для подписей
- Чрезвычайно прочная, всепогодная и антивандалная конструкция позволяет использовать ее на открытых площадках и в общественных местах (IP66, IK09)
- Циклическая проверка связи и функций гарантирует постоянную доступность всех функций и низкие требования к ручному обслуживанию
- Высокая громкость и превосходное качество речи благодаря усилителю класса D и eHD Voice
- Специальные аудио функции гарантируют превосходное качество в любой ситуации
- Высокочувствительный микрофон поддерживает расстояния до 7 м, что делает устройство идеально подходящим, например, для пользователей с ограниченными возможностями
- Звуковой выход или воспроизведение предварительно записанных сообщений может использоваться для предоставления информации и обеспечения безопасности абонентам
- Интегрированный вход и выходы для подключения устройств открывания дверей и т.д.
- Поддержка различных вариантов установки (внутренний или поверхностный монтаж) обеспечивает максимальную гибкость

WS 200V I CM / WS 210V I CM

Техническое описание V1.0/1115

Дизайн и/или технические требования продуктов могут быть подвержены изменениям для улучшения без предварительного уведомления. Возможны ошибки и опечатки.

SA | 1

www.commend.com



Нацеленность на звуковые технологии от Commend

Непревзойденная четкость речи в любой ситуации


OpenDuplex® с улучшенным широкополосным звуком HD Voice от Commend позволяет осуществлять по громкой связи естественное свободное общение - в таком же кристально чистом качестве, как и при разговоре лицом к лицу.



Естественная связь




Улучшенный HD Voice



Высокая громкость

IVC

Умный контроль громкости
Контроль



Мониторинг громкоговорителей / микрофонов

Звук // Основы

eHD Voice	Улучшенный звук HD компании Commend позволяет передавать аудиосигнал с диапазоном частот 16 кГц и улавливать весь спектр частот человеческого голоса.
STI	Индекс передачи речи 0.96 — измеряется в условиях акустической лаборатории (STI является стандартным показателем разборчивости речи, он имеет возможное максимальное значение 1,00, что соответствует идеальной разборчивости)
Уровень звукового давления	Высокая громкость до 99 дБ
Усилитель	Высокий эффективный усилитель класса D с 2.5 W
микрофоном	Всенаправленный электретный конденсаторный микрофон для макс. 7 тзоны действия 23 м (23 фута)
Громкоговоритель	2 x 8 Ω громкоговоритель с влагостойким специальным мембранным типом для оптимального качества звука

Подробнее audio.commend.com

Аудио // Функции

- Мониторинг громкоговорителя/микрофона** обеспечивает доступность Интерком-терминала, снижая необходимость проверки его работоспособности в ручном режиме
- Аудио мониторинг** – полностью автоматизированные экстренные вызовы, вызваны определенными уровнями шума для большей безопасности
- Peer2Peer audio** – снижает нагрузку на сеть и сервер для обеспечения эффективного использования ресурсов
- Аудиозапись** и синхронная запись аудио / видео для разговоров для ведения документации и проверки достоверности
- Функция конференц-связи** для одновременного разговора нескольких участников
- Функция обнаружения речи** определяет момент завершения разговора (отсутствует сигнал от микрофона) и автоматически прекращает соединение
- Режим Simplex** применяется в случаях, когда требуется управление связью, например, в решениях по обеспечению безопасности, основанных на принципах режима радици (нажать кнопку, чтобы говорить, отпустить, чтобы слушать)
- OpenDuplex®** для естественного разговора в режиме hands free
- IVC** (Умный контроль громкости) автоматически регулирует громкость, учитывая уровень окружающего шума
- Функции громкого оповещения**

WS200VICM/WS210VICM

Технические данные

Технические данные

WS 200V I CM / WS 210V I CM

IP-Класс защиты в соотв. EN 60529:	IP66
Механическая противоударная защита в соотв. EN 62262:	IK09
Передняя панель:	нержавеющая сталь, 3 мм (0.12 дюйма)
Микрофон:	электретный конденсаторный микрофон диаграмма направленности: всенаправленный
Громкоговоритель:	специальный тип мембраны для оптимального качества звука уровень звукового давления: 85 дБ/1 Вт/1м (3.28 фт), 2 x 8 Ω
Усилитель:	встроенный усилитель класса D с 2.5 W
Уровень звукового давления:	макс. 99 дБ
Трубки, гарнитуры:	EM чувствительность: 14 мВ _{эф} EM импеданс: 3.3 Ом / EM питание: 2.5 В EP уровень: 850 мВкд _{эф} на 0 dBm0 / EP импеданс: 200 Ом
Вход:	3 входа для сухих контактов (обнаружение 5 положений входа)
Выход:	2 релейных выхода (переключаемые контакты) макс. 60 В постоянного тока, 2 А, 60 Вт ¹⁾ предполагаемый срок службы: мин. 5 x 10 ⁴ (2 А), 10 ⁶ (1 А)
Выход линии:	для подключения модуля громкоговорителя
Индикация вызова:	многофункциональный светодиод (цвета: красный, зеленый, синий)
Кнопки вызова:	кнопки прямого набора с подсветкой с полями для надписей только серия WS 210V I CM: : большая красная кнопка экстренного вызова
Частотный диапазон:	16 кГц
Диапазон рабочих температур:	от -20 °C до +60 °C (от -4 °F до +140 °F)
Диапазон температур хранения:	от -20 °C до +60 °C (от -4 °F до +140 °F)
Относительная влажность:	до 95%, без конденсации
Подключение:	винтовые зажимы разъем расширения, напр. для EB2E2ANE IP-uplink: экранированные модульные разъемы RJ45 аналоговый видеосигнал: BNC, 75 Ом
Источник питания:	По Ethernet или внешнее 22 - 24 В переменного тока или 20 - 35 В постоянного тока потребляемая мощность: макс. 8,4 Вт
Кабель: мин. Кат. 5	
PoE (Питание по Ethernet):	IEEE 802.3af потребление питания терминала: Класс 0 (0,44 Вт до 12,95 Вт)
Протокол:	VoIP-протокол на базе UDP/IP
Скорость передачи данных:	10/100 MBit/s (полу-/полный дуплекс)
Монтаж:	комплект для внутреннего монтажа WSFB 50V Комплект для поверхностного монтажа WSSH 50V
Размеры в мм (дюймах):	с комплектом для внутреннего монтажа: W 164 (6,46), H (10,98), 279 D 14 (0.55) с комплектом для монтажа на поверхности: W 164 (6,46), H (10,98), 279 D 50 (1.97) (габариты без купола камеры)
Вес с упаковкой:	прибл. 1,700 гр. (3.75 фунтов)

¹⁾ Релейный выход может быть подключен только к цепи SELV! Цепь SELV согласно IEC / EN 60950-1 должна безопасно отделяться от электрической цепи (например, от сети 230 В или 110 В), например, с помощью двойной изоляции. Цепь SELV не должна превышать 60 В постоянного тока или 42.4 В переменного тока_{реак} (30 В переменного тока_{эф})!



Технические данные гибридной камеры

Датчик изображения:	цветной датчик CMOS 1/4 дюйма
Объектив *:	фокусное расстояние 3,6 мм (0,14 дюйма), F2,8, фиксированная апертура, угол 67,4 ° (диагональный)
Общие данные:	автоматическая настройка параметров регулировки уровня белого, цвета, контраста и яркости до 30 ° по горизонтали / вертикали
Подсветка камеры/ Обогреватель камеры:	Светодиодная подсветка белого света и обогреватель камеры настраиваются автоматически или вручную
Конфигурация:	через CCT 800 или через webinterface <a href="http://<IP-адрес>">http:// <IP-адрес>

IP-видео

Разрешение:	320 x 240 или 640 x 480
Видеоформат:	Motion JPEG (MJPEG)
Частота кадров:	до 30 кадров в секунду
Протоколы:	HTTP, ARP, UDP, TCP, IP, ICMP, DHCP (Client)
Ethernet:	10/100 Мбит/с, полный/полудуплекс
IP видеопоток:	стандартный URL-адрес HTTP для отображения / интеграции в rd сторонних системах (например, webbrowser): <a href="http://<IPaddress>/video.cgi">http://<IPaddress>/video.cgi хранение 5 кадров («моментальные снимки») и вызов через <a href="http://<IPaddress>/snapshot<1-5>.jpg">http://<IPaddress>/snapshot<1-5>.jpg

Аналоговый видеосигнал

Поддерживаемые видеосистемы:	PAL и NTSC
Разрешение PAL:	720 x 576
Разрешение NTSC:	720 x 480

* Спецификации относятся к терминалам с мин. Rev. AC

Длина кабелей LAN-соединения

Максимальная длина линии Кат. 5 кабель в локальной сети 100 м - напр. от переключателя к интерком серверу.

Комплект поставки

- Интерком-терминал
- Монтажные винты
- Серия WS 210V I CM: 3 наклейки с надписями ("SOS" / "EMERGENCY" / "HELP") для кнопки экстренного вызова
- Защелкивающийся феррит
- Краткий справочник

Требования

Системные требования

Интерком сервер

- GE 800 (минимум PRO 800 1.1) с G8-IP (минимум G3-8-IP 4.0b01)
- GE 300 (минимум PRO 800 1.1) с G3-IP (минимум G3-8-IP 4.0b01)
- IS 300 (мин. PRO 800 1.1)
- VirtuoSIS
- GE 700 с GE700-UPG (минимум PRO 800 1.1) с G7-DSP-IP

Конфигурационное ПО

- Мин. ССТ 800 1.1
- Использование IP-видео: Конфигурация IP-станции (входит в установку ССТ 800 1.1)

Требования к сети

IP-адреса и порты

- Для WS 200V I CM / WS 210V I CM, доступна DHCP функциональность. Если DHCP не используется, WS 200V I CM / WS 210V I CM должен иметь фиксированный IP-адрес.
- В случае изменения публичного IP-адреса возможна динамическая регистрация. WS 200V I CM / WS 210V I CM
- Соединение из программы IPStationConfig установлено через порт 16399 (не настраивается).
- Соединение от WS 200V I CM / WS 210V I CM с Интерком сервером (протокол UDP) установлено через порт 16400 (настраивается).

Требования QoS

- Односторонняя задержка макс. 100 мс
- Задержка-дрожание макс. 50 мс
- 0% потери пакетов для отличного качества звука

Диапазон частот

- Требуемый диапазон частот, включая превышение протокола WS 200V I CM / WS 210V I CM для загрузки и скачивания речи и данных (без видео) 96 кБит/с
- Сжатие речи производится по стандарту G.722

Требуемый диапазон частот для передачи видео

В следующих таблицах показана требуемая полоса пропускания в Мбит/с, в зависимости от настроенных «Качество» и «Макс. частота кадров» для каждого IP-потока.

QVGA:

		Макс. частота кадров							
		1 fps	2 fps	5 fps	10 fps	15 fps	20 fps	25 fps	30 fps
Качество	20%	0.06 Мбит/с	0.12 Мбит/с	0.29 Мбит/с	0.58 Мбит/с	0.87 Мбит/с	1.16 Мбит/с	1.46 Мбит/с	1.75 Мбит/с
	40%	0.08 Мбит/с	0.17 Мбит/с	0.42 Мбит/с	0.84 Мбит/с	1.26 Мбит/с	1.68 Мбит/с	2.10 Мбит/с	2.52 Мбит/с
	60%	0.11 Мбит/с	0.22 Мбит/с	0.55 Мбит/с	1.09 Мбит/с	1.64 Мбит/с	2.18 Мбит/с	2.73 Мбит/с	3.28 Мбит/с
	80%	0.13 Мбит/с	0.25 Мбит/с	0.63 Мбит/с	1.26 Мбит/с	1.89 Мбит/с	2.51 Мбит/с	3.14 Мбит/с	3.77 Мбит/с
	100%	0.16 Мбит/с	0.32 Мбит/с	0.80 Мбит/с	1.60 Мбит/с	2.39 Мбит/с	3.19 Мбит/с	3.99 Мбит/с	4.79 Мбит/с

VGA:

		Макс. частота кадров							
		1 fps	2 fps	5 fps	10 fps	15 fps	20 fps	25 fps	30 fps
Качество	20%	0.15 Мбит/с	0.31 Мбит/с	0.77 Мбит/с	1.54 Мбит/с	2.31 Мбит/с	3.08 Мбит/с	3.86 Мбит/с	4.63 Мбит/с
	40%	0.23 Мбит/с	0.46 Мбит/с	1.15 Мбит/с	2.30 Мбит/с	3.46 Мбит/с	4.61 Мбит/с	5.76 Мбит/с	6.91 Мбит/с
	60%	0.31 Мбит/с	0.62 Мбит/с	1.54 Мбит/с	3.08 Мбит/с	4.62 Мбит/с	6.16 Мбит/с	7.70 Мбит/с	9.24 Мбит/с
	80%	0.36 Мбит/с	0.71 Мбит/с	1.78 Мбит/с	3.56 Мбит/с	5.34 Мбит/с	7.12 Мбит/с	8.90 Мбит/с	10.69 Мбит/с
	100%	0.45 Мбит/с	0.90 Мбит/с	2.24 Мбит/с	4.48 Мбит/с	6.72 Мбит/с	8.97 Мбит/с	11.21 Мбит/с	13.45 Мбит/с

WS200VICM/WS210VICM

Инструкции по монтажу

Меры предосторожности

- При открытии терминалов необходимо соблюдать требования по защите от статического напряжения.
- Терминалы могут открывать только сервисные инженеры с соответствующим допуском.

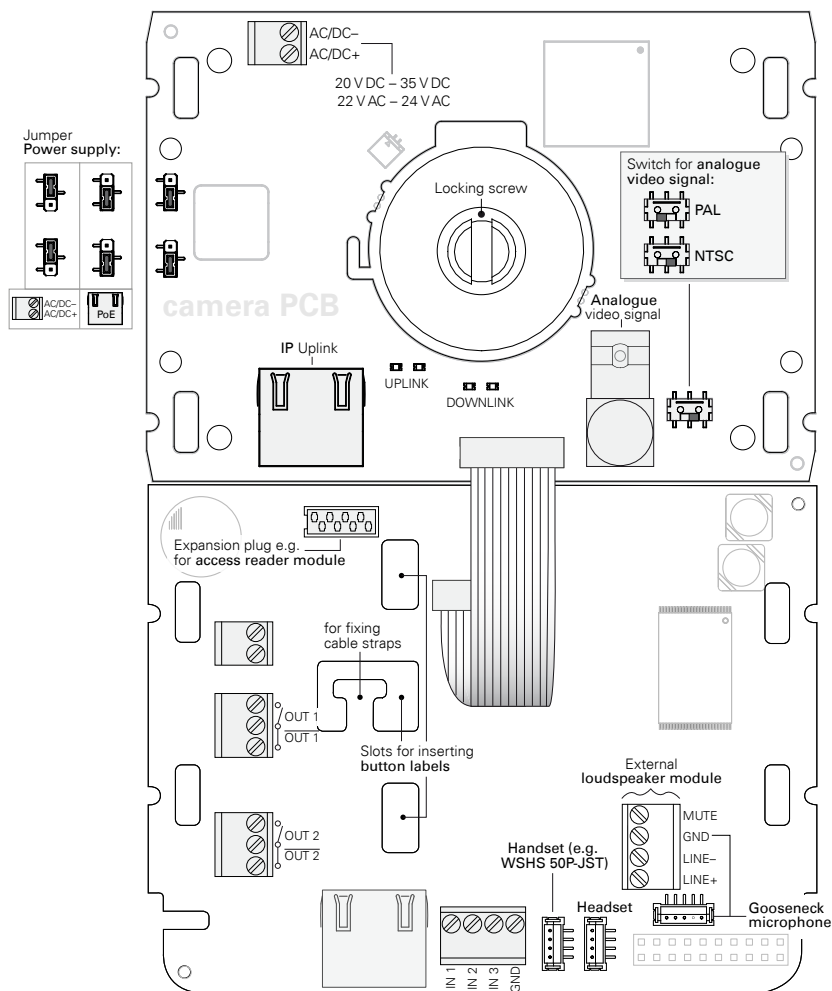
Ограниченное видео

- **Видео не может быть** переключено через **сеть WAN** через G8-WAN, G3-WAN!

Питание

- Питание должно быть **подключено к камере PCB** (PoE или внешнее питание)!
- Использование аналогового видеовыхода также возможно с помощью PoE, однако при использовании внешнего питания необходим **изолированный** блок питания!
- Устройство не может поставляться с **PoE** и **внешним источником** питания **одновременно**. Но при необходимости, требуется соответствующая конфигурация переключателя (порт Ethernet не должен быть заблокирован)!

Подключение



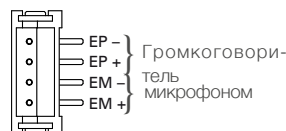
Наклон камеры:

- ослабить винт
- Установить камеру в желаемую позицию
- Затянуть винт

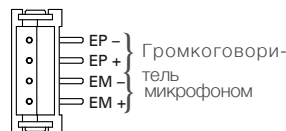
Подключение Ethernet:

Необходимо использовать разъем RJ 45 на **камере PCB**!

Подключение трубки:



Подключение гарнитуры:



Примечание:

Разъем для гарнитуры должен быть активирован через сообщение ICX (см. ниже).

ICX-сообщение для подключения гарнитуры

Микрофон / громкоговоритель	Задача	Тип	Данные (переменная длина)	Сервер SW
Переключатель микрофона / громкоговорителя (абонента)	40	92	TTTT 050Z	PRO 800 2.1

Переменная TTTT 4-значный номер вызова абонента

Переменная Z 00 = деактивировать; 1 = активировать; 2 = переключить

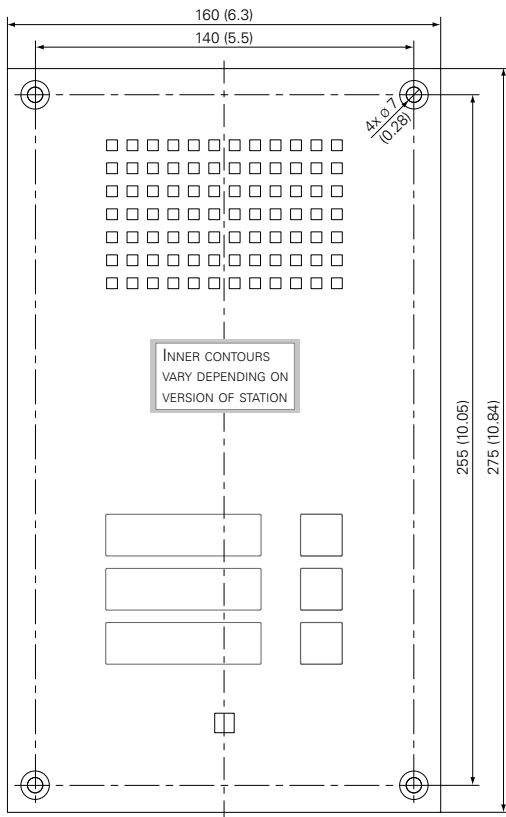
WS 200V I CM / WS 210V I CM

Техническое описание V1.0/1115

Дизайн и/или технические требования продуктов могут быть подвержены изменениям для улучшения без предварительного уведомления. Возможны ошибки и опечатки.

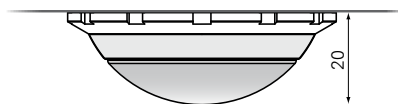
Габариты передней панели

Толщина передней панели: 3 мм (0.12")
Единицы измерения в мм (дюймах), а не в масштабе!



Размеры купола камеры

Единицы измерения в мм (дюймах), а не в масштабе!



Проверенное качество. Надёжность. Элегантность.

Продукты COMMEND разрабатываются и производятся компанией Commend International в Зальцбурге, Австрия.

Процессы разработки и производства сертифицированы в соответствии с EN ISO 9001:2008.

Технические данные, содержащиеся в настоящем документе были представлены исключительно для информационных целей и не имеют юридической силы. Мы оставляем за собой право на технические изменения. IoT[®], OpenDuplex[®] и Commend[®] являются торговыми марками, зарегистрированными Commend International GmbH. Все другие бренды или названия продуктов являются товарными знаками или зарегистрированными товарными знаками соответствующих владельцев и не были конкретно выделены.

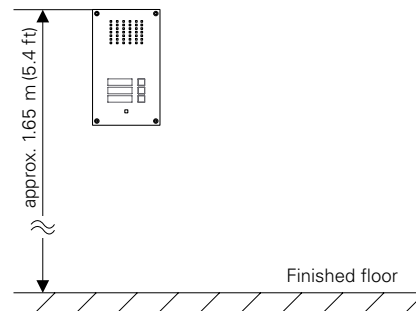


Инструкции по монтажу

- Не подвергайте терминал воздействию экстремальных температур (см. "Технические данные").
- Для установки внутри помещения требуется комплект для внутреннего монтажа WSFB 50V (приобретается отдельно).
- Для монтажа на поверхности требуется соответствующий комплект WSSH 50V (приобретается отдельно).

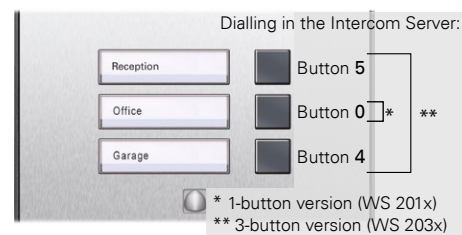
Рекомендованная высота монтажа

Верхний край станции - прикл. 1,65 м от уровня пола. Устанавливайте оборудование в соответствии с вашими индивидуальными потребностями.

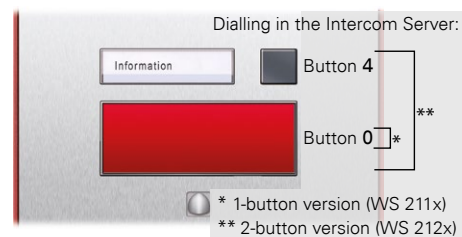


Конфигурация клавиш

Серия WS 200V



Серия WS 210V



Мощная сеть по всему миру

COMMEND имеет представителей и партнеров по всему миру и помогает улучшать безопасность и связь с помощью индивидуальных Интерком решений.

www.commend.com